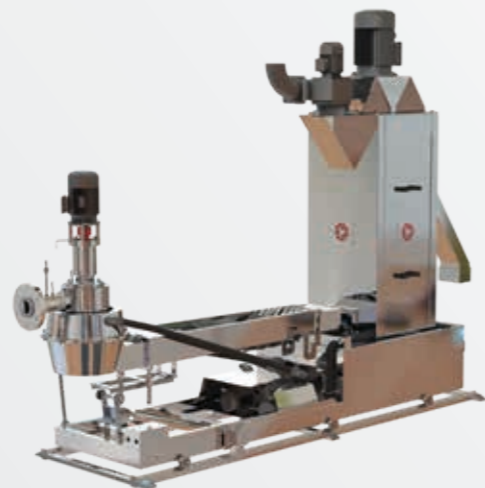


Узел Водокольцевой Резки Гранул

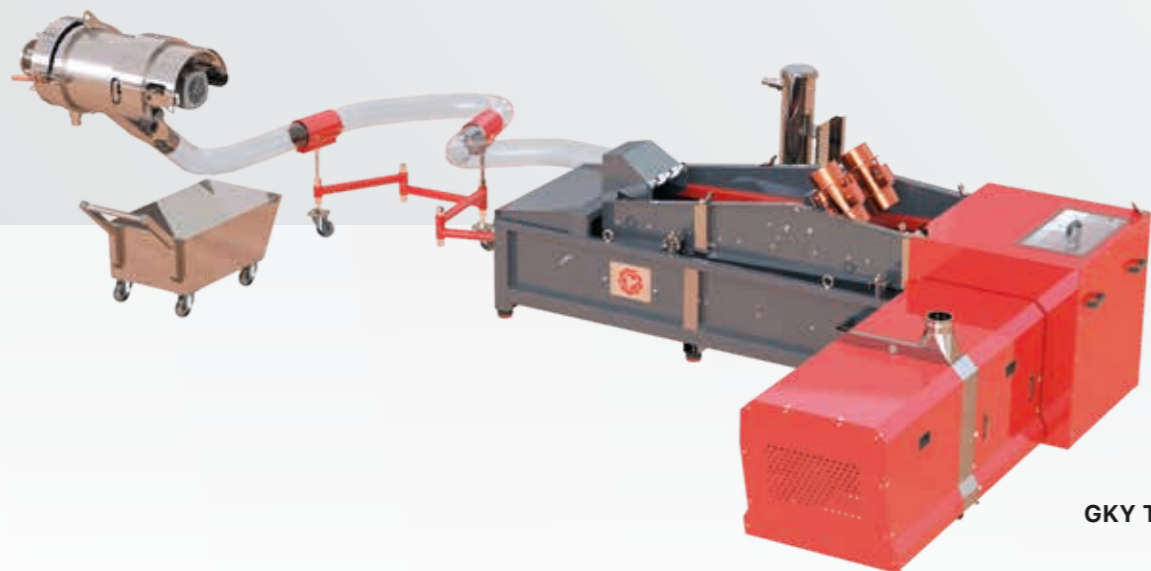
Узлы резки гранул применяются для резки расплава на гранулы. После резки гранулы охлаждаются при помощи воды в (резервуаре) ванне и полученные гранулы вместе с водой поступают в центрифугу для отделения от воды. Затем, при необходимости, пневмотранспортером гранулы подаются в приемный бункер. Узел водокольцевой резки гранул предназначен для автоматической переработки ПВД, ПНД, ПС, АБС. В зависимости от необходимой производительности выбираются горизонтальные или вертикальные типы машин.

Преимущества:

- компактность
- удобство работы, без остановок при обрыве стренг
- высокое качество получаемых гранул
- высокая производительность
- универсальность - рассчитан на переработку различных материалов ПП, ПЭ, ПС, АБС, ПА и т.п.
- полная готовность к работе - от фланца к экструдеру до пульта управления требуется только подвод воды.



GK TYPE



GKY TYPE

	GK 200	GK 250	GK 430	GKY380	GKY450
Тип резки гранул	Вертикальный		Горизонтальный		
Диаметр ротора (мм)	Ø270x730	Ø320x730	Ø270x730	Ø270x730	Ø320x730
Диаметр головы	200	250	340	380	450
Перерабатываемый материал	ПП, ПЭ, ПС, АБС, ПА				
Мощность двигателя узла резки, кВт	2,2	3	5,5	2,2	3
Мощность двигателя центрифуги, кВт	3	4	7,5	4	7,5
Водяные насосы, кВт	1,5+1,1	2,2+3	2,2+4	2,2+3	2,2+4
Мощность охлаждения kcal/h	60.000	100.000	200.000	100.000	200.000
Производительность, кг/час	50-250	250-800	800-1500	500-800	700-1500

СЕРИЯ GK / GKY

Оборудование Для Рециклинга Полимеров



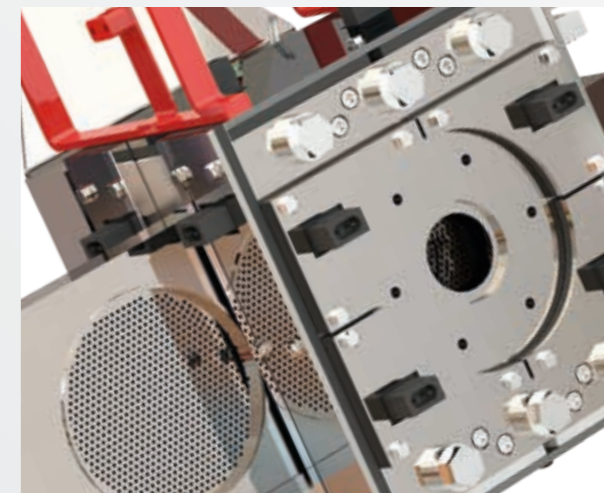
Оборудование
для рециклинга
полимеров

Фильтр Расплава Пластмасс

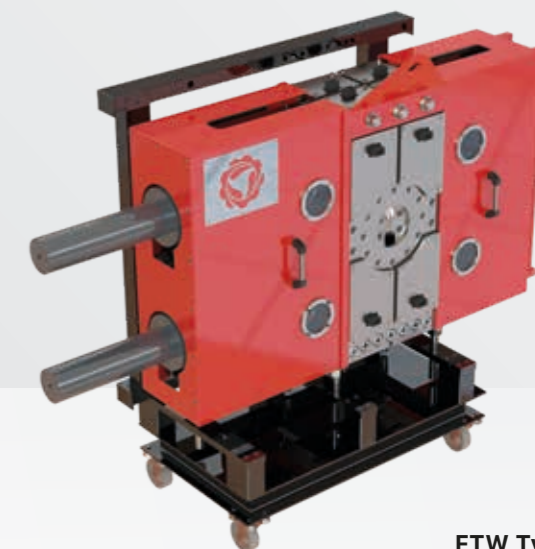
Фильтр расплава используется для очистки микроскопической грязи, а также частиц металла и т.п., которые могут нанести вред насосу экструдера и головке.

Для непрерывной работы при высоких давлении и температуре фильтр производится в соответствии с последними достижениями технологий. Полностью изготовлен из стали, легко очищается и имеет продолжительный срок службы.

- Боковые пластины с отверждением поверхности.
- 4 картриджных сопротивления, установленных внутри фильтра
- Нагреватели с керамическим сопротивлением.
- Модуль гидравлического масла и масляный резервуар.
- Управление с главного пульта управления.
- Поверхность-прессованные Rokat системы
- Производительность 200-1500 кг/час



FTS Type



FTW Type

	FTS200	FTS250	FTS300	FTS350	FTS400	FTW250	FTW300	FTW350
Тип фильтра расплава	Одноплитный					Двухплитный		
Диаметр фильтра (mm)	200	230	280	330	400	230	280	330
Фильтр (кол-во)	2	2	2	2	2	4	4	4
Производительность (kg/h)	300-500	400-600	700-1000	1000-1200	1200-1500	500-700	800-1200	1000-1500

СЕРИЯ FTS / FTW

Оборудование Для Рециклинга Полимеров